

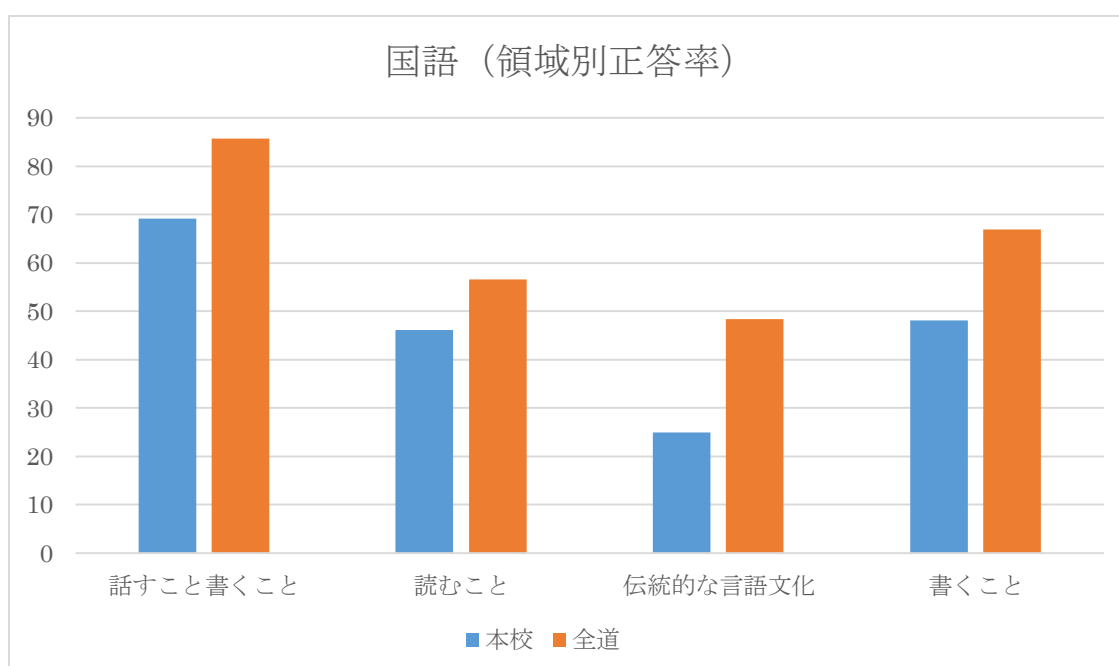
## 平成 29 年度「北海道高等学校学殖向上推進事業」学力テスト及び 北海道高等学校学習状況等調査の本校の結果について

本校では、道教委が実施している標記学力テスト及び学習状況等調査に毎年参加しています。これは、高等学校第 1 学年（年次）修了段階における学習内容の定着状況の把握を通して、各学校における指導方法等の工夫・改善に資するために実施しているものです。

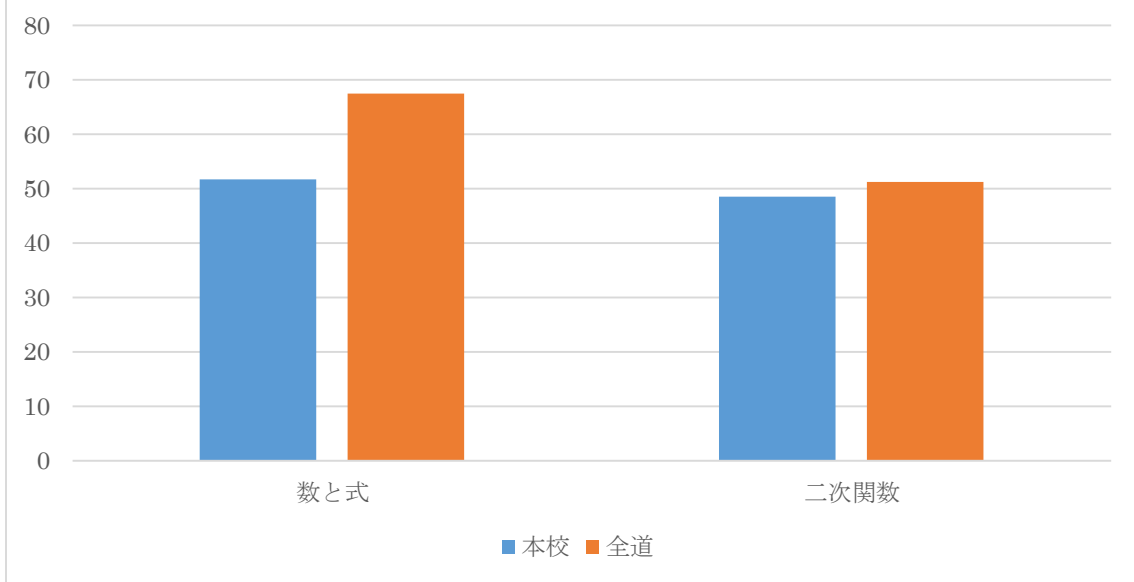
学力テストは、選抜制の高い大学の第 2 次学力試験レベルの問題を解くために必要な事項が十分身に付いているかを把握するアドバンスモデル（A モデル）、大学入試センター試験レベルの問題を解くために必要な事項が十分身に付いているかを把握するベーシックモデル（B モデル）、義務教育段階の学習内容を含め、高校における基礎的・基本的事項が十分身に付いているかを把握するコアアビリティモデル（C モデル）の 3 種類があり、生徒の実態に合わせて各学校で選ぶこととなっていますが、本校では国語、数学、英語の C モデルを実施しています。

### ○学力テストの結果について

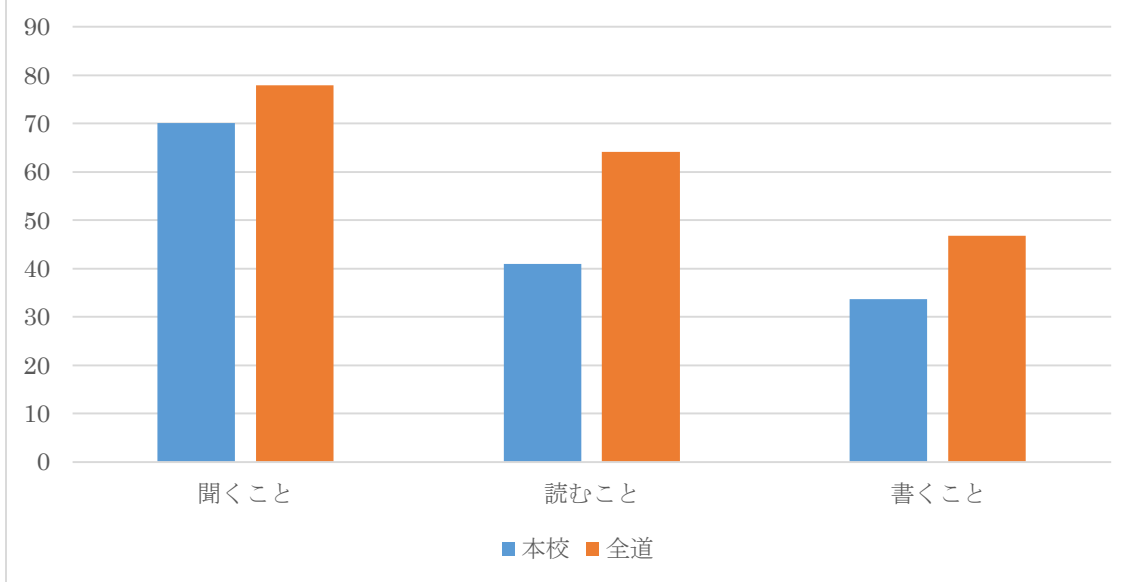
それぞれの教科の正答率を領域別にグラフで示します。英語や数学の一部の領域では全道平均に肉薄している領域もありますが、どの教科のどの領域においても全道平均を下回っており、中には全道平均を 20 ポイント以上下回っている領域もあります。このことから本校では基礎・基本の定着がより一層必要であることが見て取れます。



数学（領域別正答率）



英語（領域別正答率）



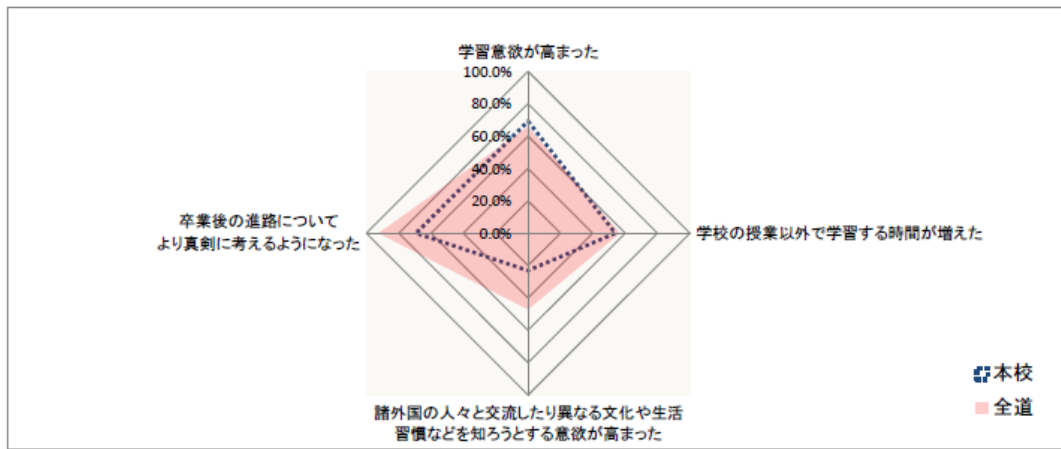
○学習状況調査の結果について

本校入学後に学習意欲が高まった生徒は全道平均よりも高いなど、良い傾向も見られますが、家庭での学習時間や読書時間が少なく、インターネットの利用時間が長いなど、課題も見られます。

1. 入学前との意欲の変化

	学習意欲が高まった	学校の授業以外で学習する時間が増えた	諸外国の人々と交流したり異なる文化や生活習慣などを知らうとする意欲が高まった	卒業後の進路についてより真剣に考えるようになった
本校	69.2% (80.0%)	53.9% (46.6%)	23.1% (53.3%)	69.3% (93.3%)
全道	65.7% (67.2%)	56.5% (57.6%)	47.0% (44.7%)	92.4% (92.5%)

※値は「そう思う」「どちらかといえばそう思う」と回答した割合の和である。

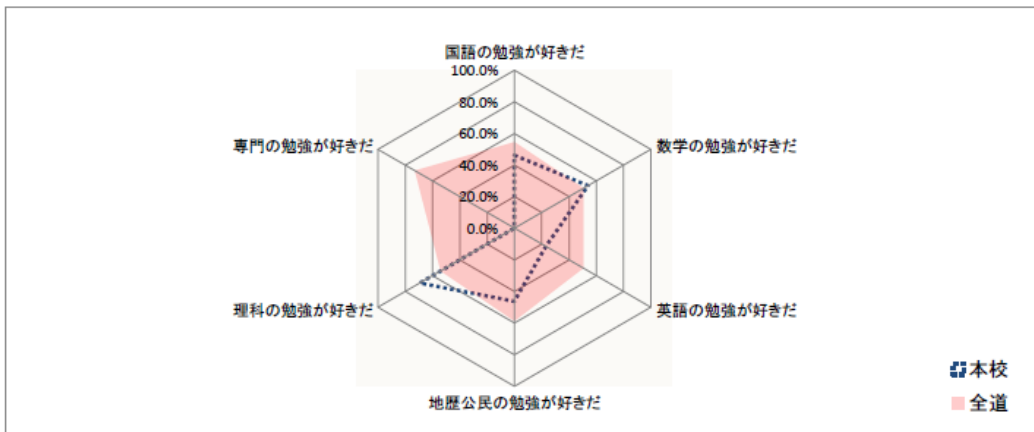


2. 各教科の状況

(1) 勉強が好き

※値は「そう思う」「どちらかといえばそう思う」と回答した割合の和である。

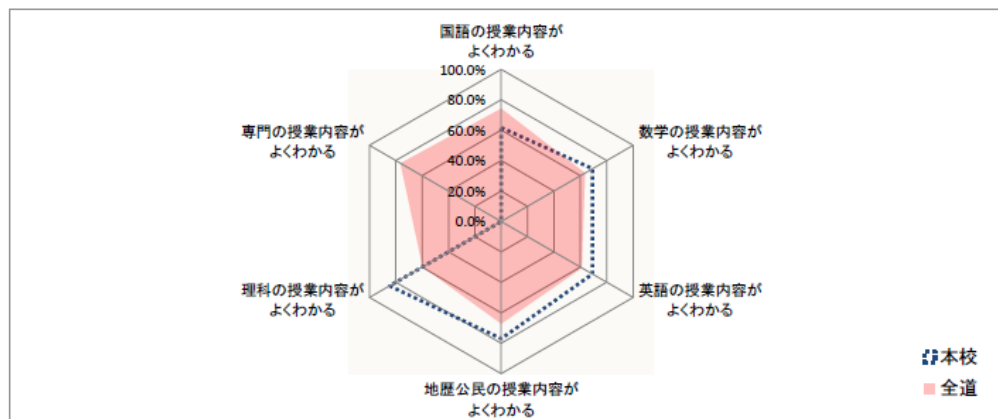
	国語の勉強が好きだ	数学の勉強が好きだ	英語の勉強が好きだ	地歴公民の勉強が好きだ	理科の勉強が好きだ	専門の勉強が好きだ
本校	46.2% (46.7%)	53.9% (46.7%)	23.1% (46.7%)	46.2% (33.3%)	69.3% (60.0%)	*** (***)
全道	54.5% (54.5%)	50.6% (51.2%)	50.4% (50.4%)	58.6% (58.5%)	54.0% (56.8%)	72.9% (75.3%)



(2) 授業内容がよくわかる

※値は「そう思う」「どちらかといえばそう思う」と回答した割合の和である。

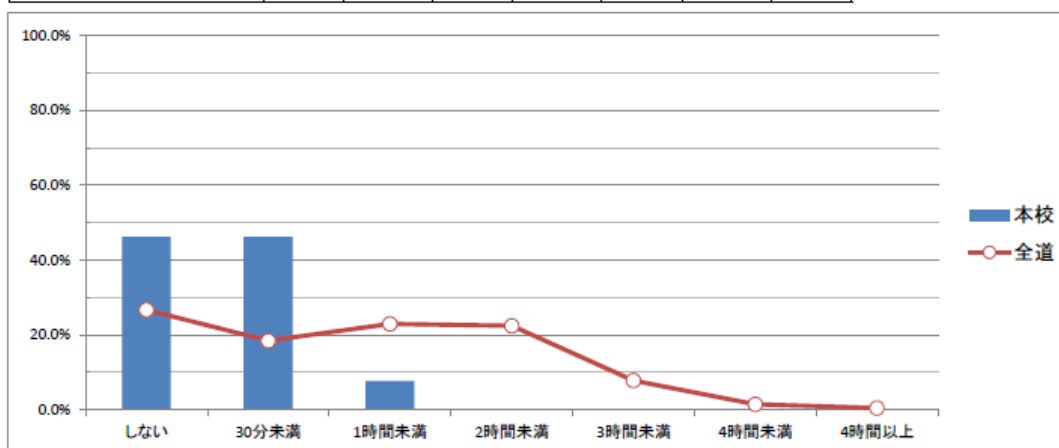
	国語の授業内容がよくわかる	数学の授業内容がよくわかる	英語の授業内容がよくわかる	地歴公民の授業内容がよくわかる	理科の授業内容がよくわかる	専門の授業内容がよくわかる
本校	61.6% (33.3%)	69.2% (60.0%)	69.2% (40.0%)	77.0% (13.4%)	84.7% (86.7%)	*** **
全道	74.1% (74.3%)	63.5% (64.9%)	61.1% (60.6%)	67.1% (68.0%)	59.6% (61.6%)	76.4% (77.9%)



3. 平日の家庭学習時間及び読書時間

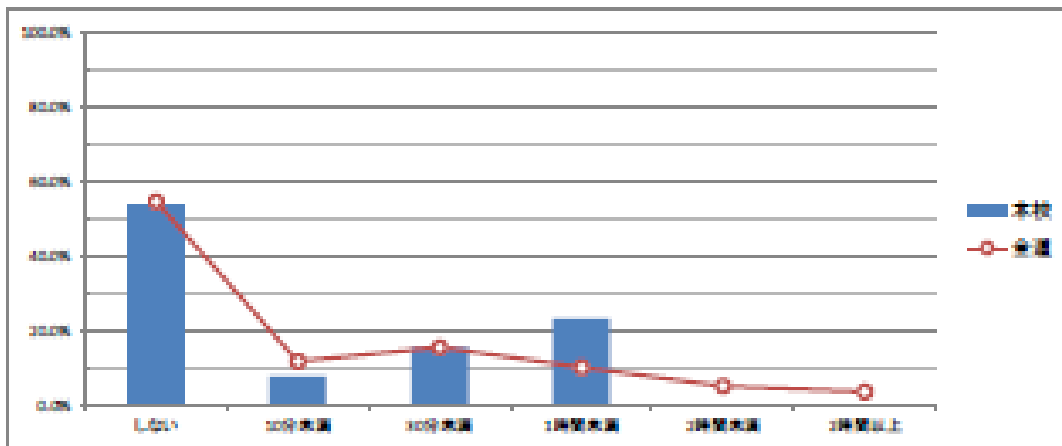
(1) 平日の家庭学習時間

	まったく、ほとんどしない	30分未満	30分以上1時間未満	1時間以上2時間未満	2時間以上3時間未満	3時間以上4時間未満	4時間以上
本校	46.2% (53.3%)	46.2% (26.7%)	7.7% (6.7%)	0.0% (13.3%)	0.0% (0.0%)	0.0% (0.0%)	0.0% (0.0%)
全道	26.7% (26.5%)	18.4% (18.5%)	22.9% (23.1%)	22.4% (21.9%)	7.8% (8.1%)	1.4% (1.6%)	0.4% (0.5%)



(2) 平日の読書時間

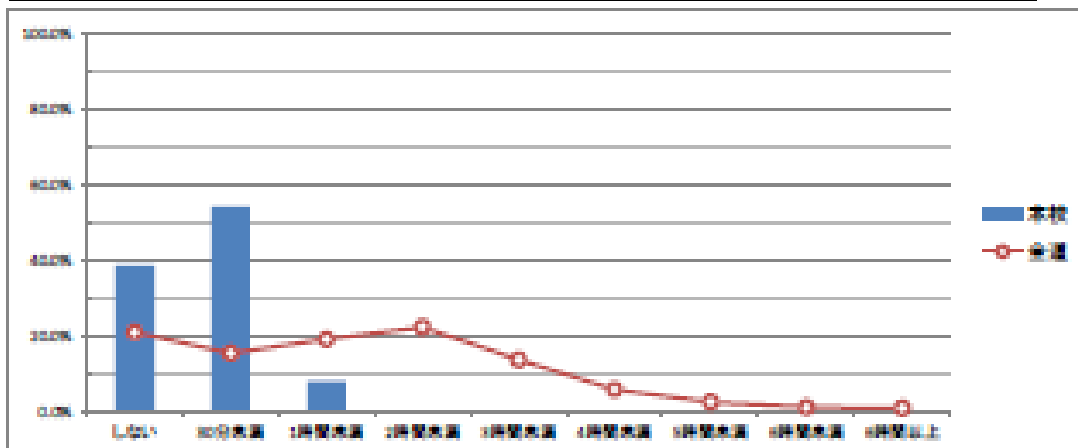
	B・B・C・ B・A・A・T L・D・V	10分未満	10分以上 20分未満	20分以上 30分未満	30分以上 1時間未満	1時間以上 2時間未満	2時間以上
本校	53.0% (33.3%)	7.7% (6.7%)	15.4% (6.7%)	23.1% (26.7%)	0.0% (20.0%)	0.0% (6.7%)	
全国	54.5% (53.3%)	11.0% (11.9%)	15.4% (15.6%)	10.0% (10.7%)	5.0% (5.6%)	1.0% (1.8%)	



4. 休日の読書学習時間

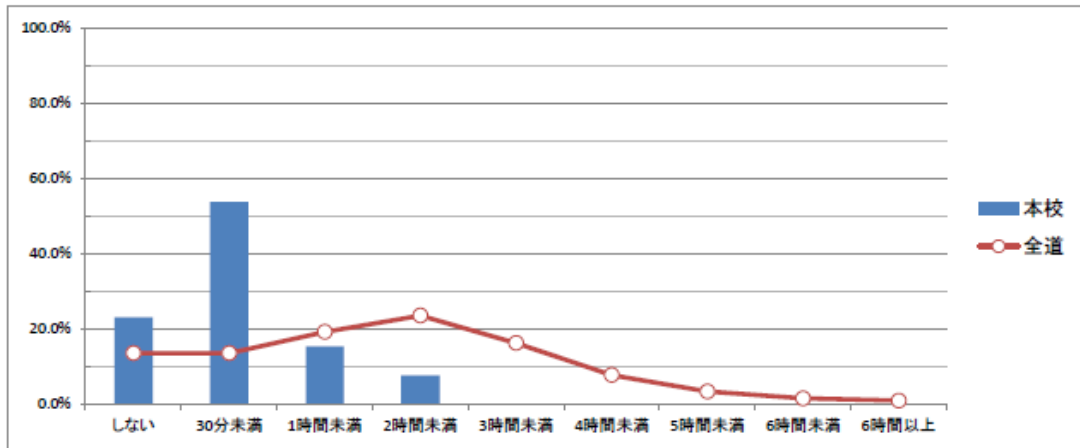
(1) 休日（長期休業中以外）の読書学習時間

	B・B・C・ B・A・A・T L・D・V	10分未満	10分以上 20分未満	20分以上 30分未満	30分以上 1時間未満	1時間以上 2時間未満	2時間以上 3時間未満	3時間以上 4時間未満	4時間以上
本校	38.5% (46.7%)	53.8% (6.7%)	7.7% (33.3%)	0.0% (6.7%)	0.0% (6.7%)	0.0% (0.0%)	0.0% (0.0%)	0.0% (0.0%)	0.0% (0.0%)
全国	20.8% (21.8%)	15.2% (15.5%)	18.0% (19.5%)	22.1% (20.9%)	13.5% (13.0%)	5.8% (5.5%)	2.3% (2.2%)	0.9% (0.8%)	0.7% (0.7%)



(2) 長期休業中の家庭学習時間

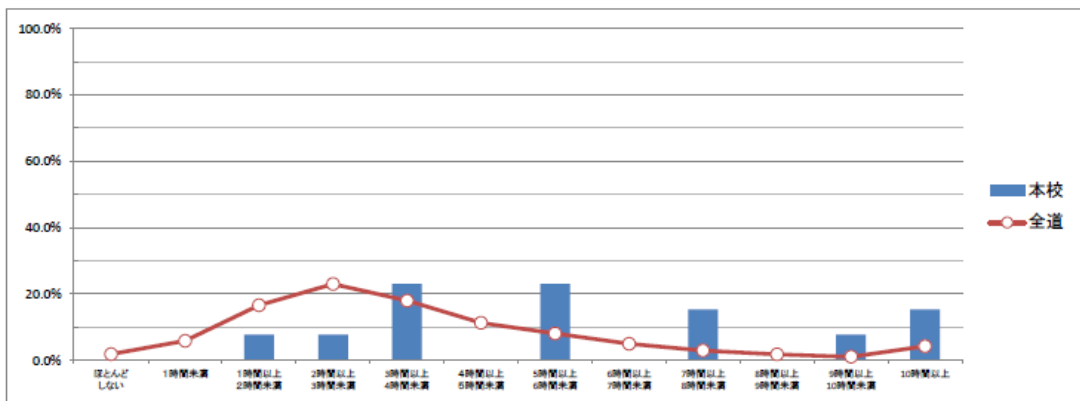
	まったく、 ほとんど しない	30分未満	30分以上 1時間未満	1時間以上 2時間未満	2時間以上 3時間未満	3時間以上 4時間未満	4時間以上 5時間未満	5時間以上 6時間未満	6時間以上
本校	23.1% (33.3%)	53.8% (26.7%)	15.4% (20.0%)	7.7% (13.3%)	0.0% (6.7%)	0.0% (0.0%)	0.0% (0.0%)	0.0% (0.0%)	0.0% (0.0%)
全道	13.6% (13.5%)	13.6% (14.1%)	19.3% (20.1%)	23.6% (22.8%)	16.3% (15.9%)	7.8% (7.9%)	3.4% (3.2%)	1.6% (1.4%)	1.0% (1.1%)



5. インターネットの利用について

(1) 平日1日のインターネットの利用時間

	ほとんど しない	1時間未満	1時間以上 2時間未満	2時間以上 3時間未満	3時間以上 4時間未満	4時間以上 5時間未満	5時間以上 6時間未満	6時間以上 7時間未満	7時間以上 8時間未満	8時間以上 9時間未満	9時間以上 10時間未満	10時間以上
本校	0.0% (0.0%)	0.0% (0.0%)	7.7% (13.3%)	7.7% (6.7%)	23.1% (6.7%)	0.0% (26.7%)	23.1% (6.7%)	0.0% (6.7%)	15.4% (0.0%)	0.0% (0.0%)	7.7% (20.0%)	15.4% (13.3%)
全道	1.9% (2.0%)	5.9% (7.8%)	16.6% (18.8%)	23.0% (22.9%)	18.0% (17.0%)	11.3% (10.4%)	8.1% (7.5%)	5.0% (4.2%)	3.0% (2.5%)	1.8% (2.1%)	1.1% (1.1%)	4.3% (3.7%)



(2) 主に、インターネットで利用するものは何ですか

	ウェブ	SNS	通話アプリ	掲示板	メール	動画等	ゲーム等	検索サイト	ショッピング	コンテンツ	その他
本校	30.8% (20.0%)	53.8% (46.7%)	61.5% (73.3%)	0.0% (6.7%)	0.0% (0.0%)	61.5% (46.7%)	61.5% (53.3%)	15.4% (13.3%)	0.0% (20.0%)	7.7% (6.7%)	0.0% (0.0%)
全道	24.3% (24.6%)	61.2% (61.9%)	66.9% (67.8%)	2.1% (2.8%)	1.3% (1.8%)	57.7% (52.2%)	39.7% (33.9%)	19.4% (20.2%)	6.5% (7.1%)	8.6% (11.7%)	1.6% (1.8%)

